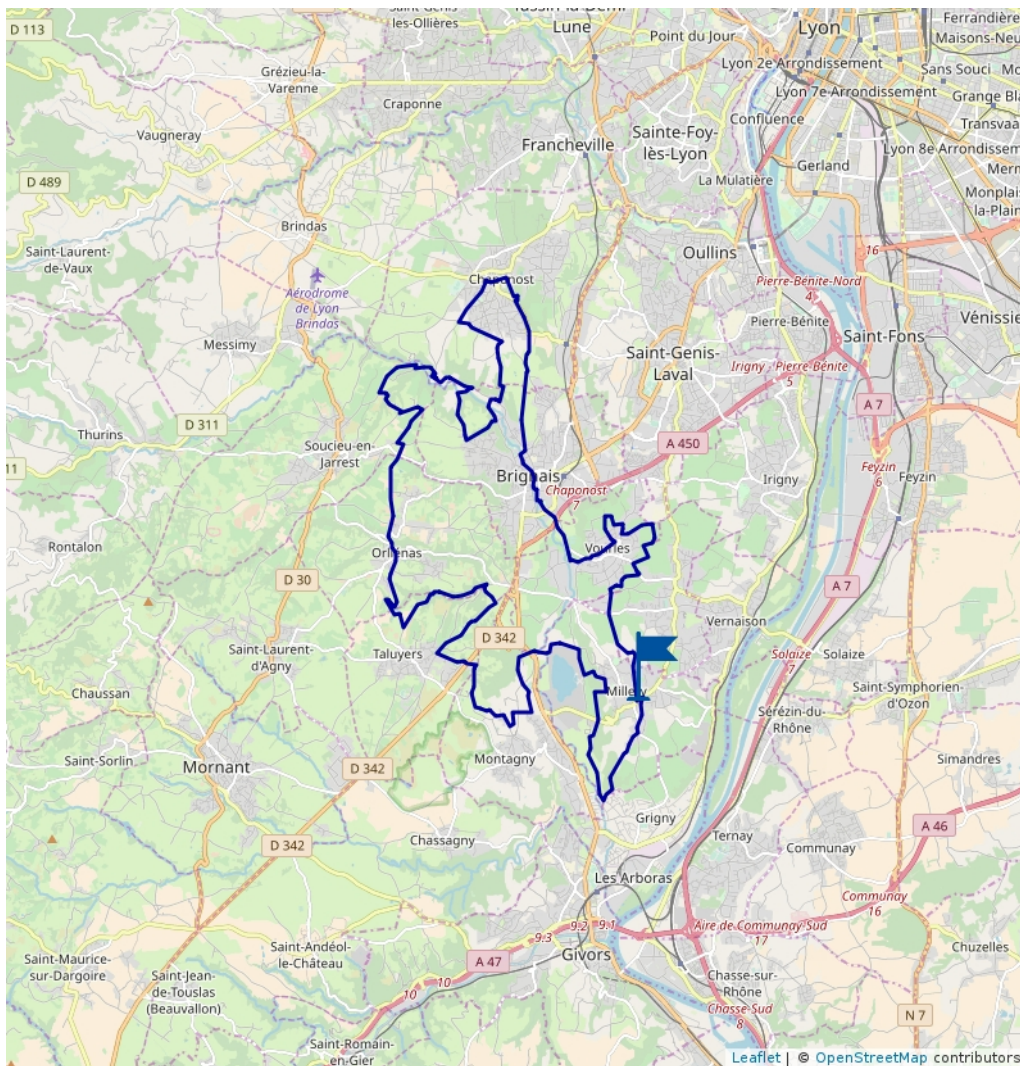
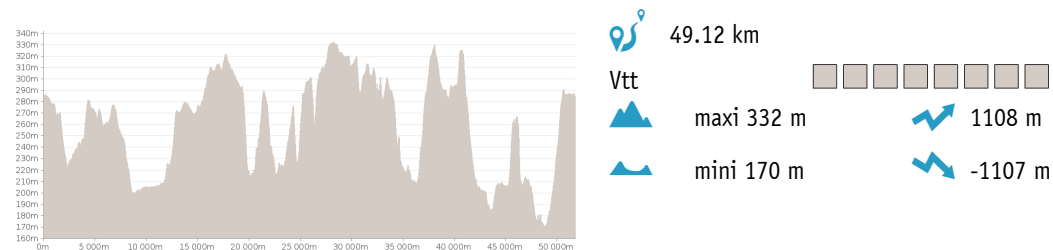


# Circuit 223 - Le Grand Tour

Proposé par :  
**Office de Tourisme de la Vallée du Garon**  
 "Ce PDF a été généré à partir de Cirkwi, la plateforme de partage  
 d'activités touristiques qui vous fait voyager"  
[www.cirkwi.com/circuit/98550](http://www.cirkwi.com/circuit/98550)



OT Vallée du Garon - C. Comtat



Pour les plus courageux ! Ce circuit vous emmène faire le tour de la Communauté de communes de la Vallée du Garon, en débordant un peu chez nos voisins sur Orliénas et Taluyers. Il passe par les points de départ de chacune des communes. A vous la diversité des paysages de vignes, de vergers, de landes et de forêt ! Vous croiserez également un vestige de l'Aqueduc romain du Gier et traverserez le Vieux Bourg de Montagny. Niveau : Très difficile / Départ : Square Ninon Vallin, à l'angle de l'Avenue du Sentier et de l'Avenue Gilbert Fabre, Millery / Rotation : anti-horaire

